

به نام خدا

راهنمای اتصال ترازوی AND EK-۶۱۰i به کامپیوتر و نرم افزار حسابداری اونس:

AND
A&D Weighing



اتصال ترازو به کامپیوتر:

برای اتصال این ترازو به کامپیوتر بایستی یا از کابل تبدیل USB به RS۲۳۲ مادگی استفاده نمایید و یا در صورتی که کابل اتصال شما، USB به RS۲۳۲ نری است، از تبدیل دو سر مادگی RS۲۳۲ بر روی این کابل استفاده نمایید:



کابل تبدیل USB به RS232 مادگی



کابل تبدیل USB به RS232 نری



تبدیل دو سر مادگی RS232

پس از اینکه ترازو را به برق متصل و کابل اتصال به کامپیوتر را نیز وصل نمودید، بایستی با فشردن دکمه ON:OFF ترازو را روشن نمایید.

با روشن شدن، ترازو آماده دریافت وزن می باشد.

نحوه ارسال وزن از ترازو به کامپیوتر:

توجه: این ترازو به یکی از این ۲ صورت، وزن را بر روی پورت COM قرار می دهند!

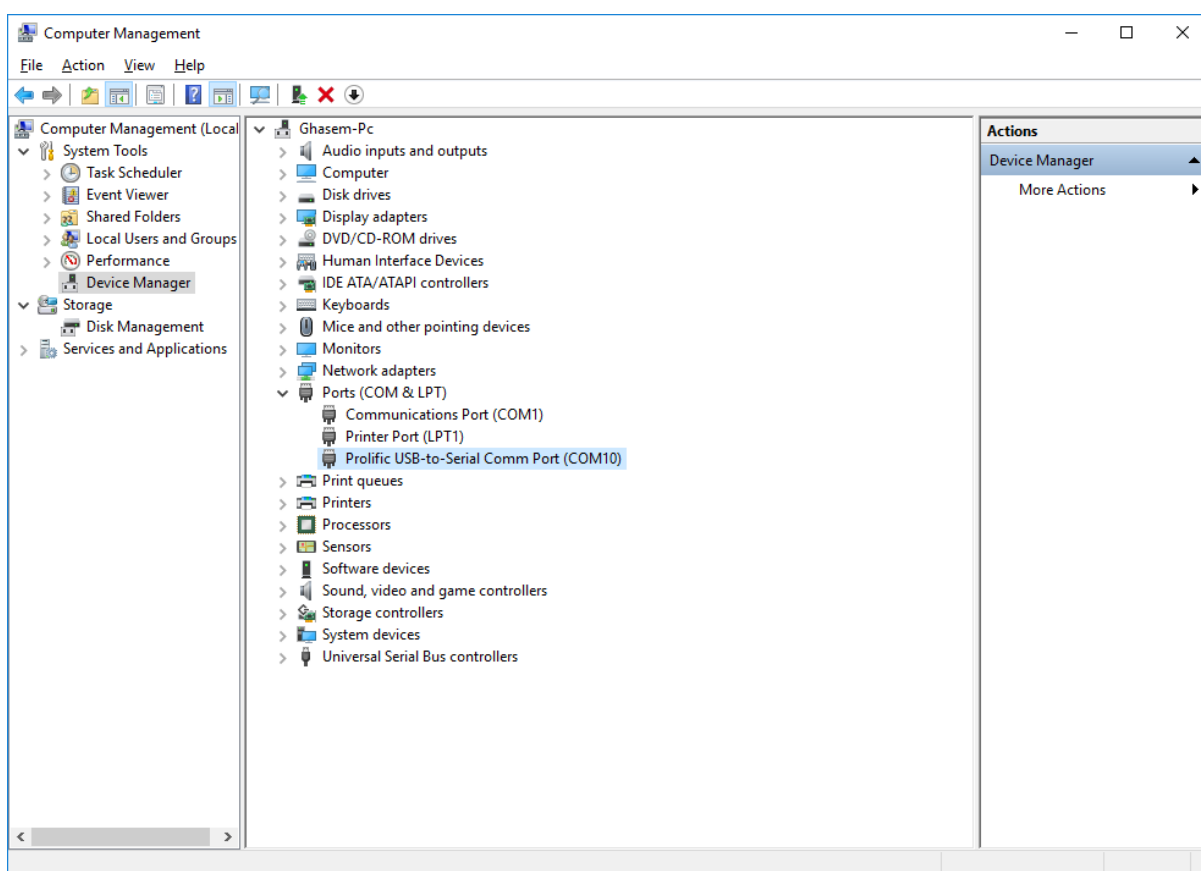
۱. به صورت متوالی

۲. فقط در هنگام فشردن دکمه PRINT (به صورت پیش فرض این حالت فعال است)

با توجه به تنظیمات انجام شده بر روی ترازو، وزن به یکی از ۲ حالت بالا برای کامپیوتر ارسال می شود. (از شرکتی که ترازو را خریداری کرده اید بخواهید که مطابق نیاز شما ترازو را تنظیم نماید)

استخراج شماره پورت COM ترازو:

برای این منظور به Device Manager وارد شوید و مطابق تصویر زیر، شماره پورت مربوط به ترازو را استخراج نمایید.



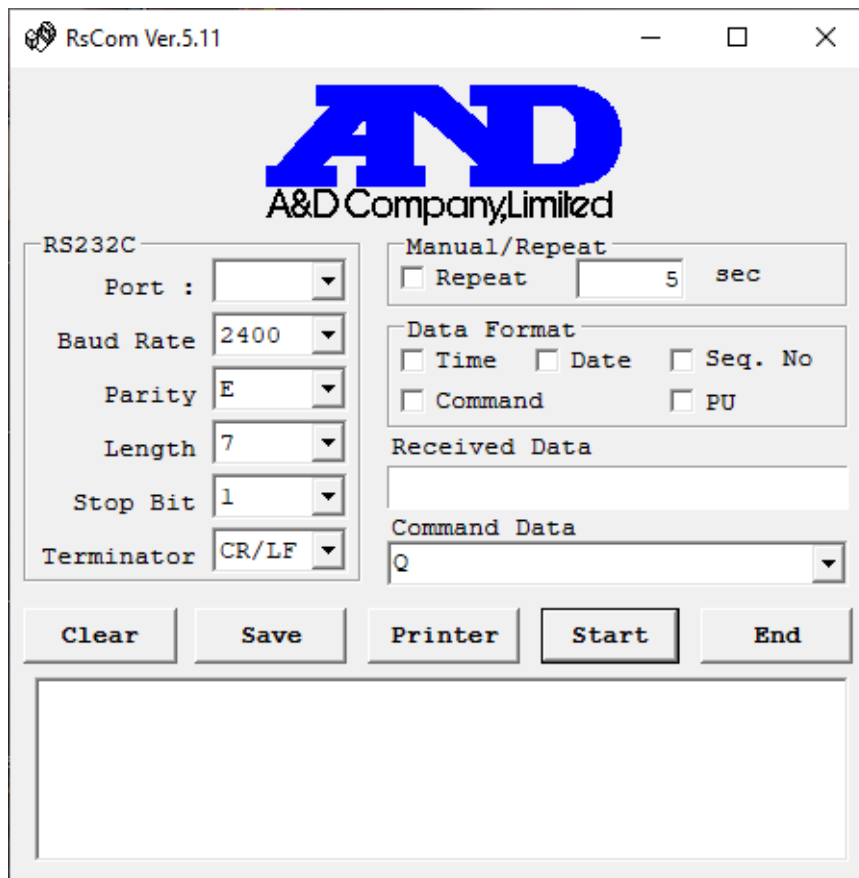
تست ارتباط ترازو با کامپیوتر:

با ۲ روش می توانید اتصال ترازو به کامپیوتر را بررسی نمایید:

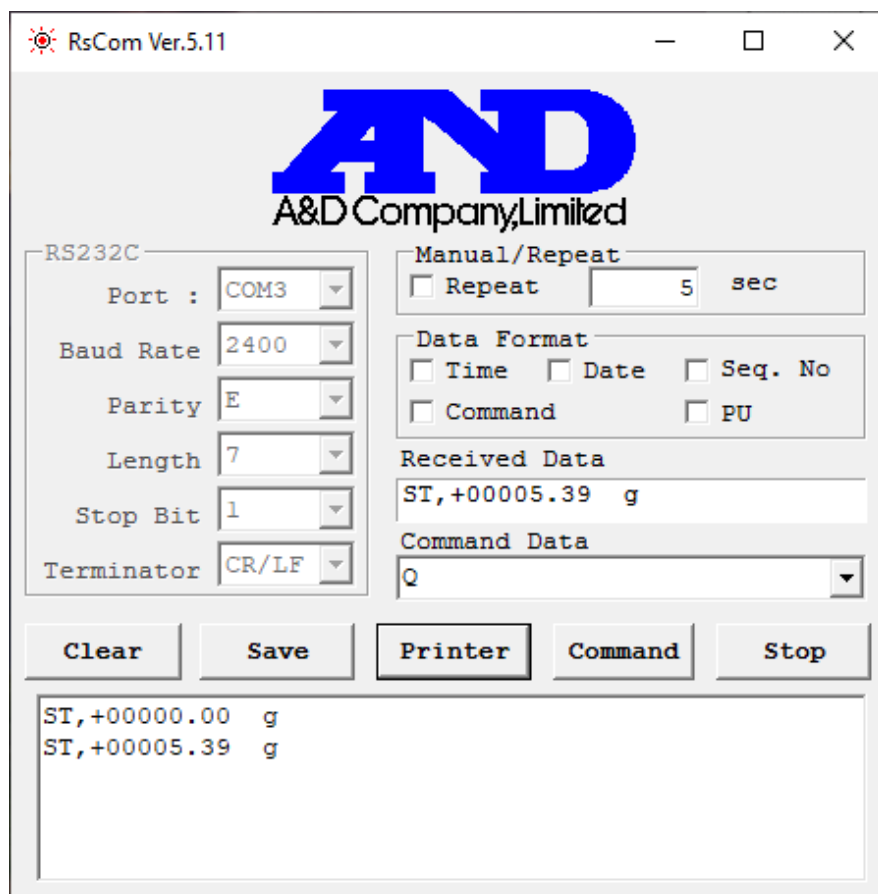
۱. نرم افزار WinCT

نرم افزار WinCT-۵۱۲ را از سایت پژوهاک دریافت نمایید. (این نسخه از نرم افزار WinCT برای نصب بر روی ویندوزهای Vista / ۷ / ۸ / ۱۰ / ۱۱ مورد استفاده قرار می گیرد)

پس از نصب نرم افزار، با اجرای برنامه RSCOM، صفحه ای مطابق تصویر زیر مشاهده می نمایید:



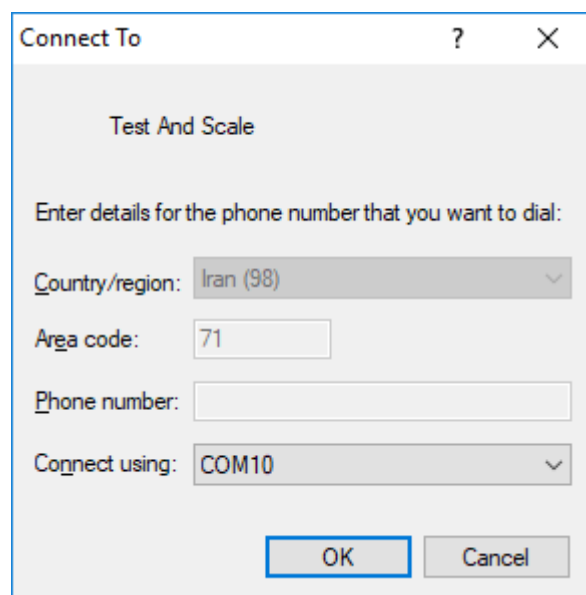
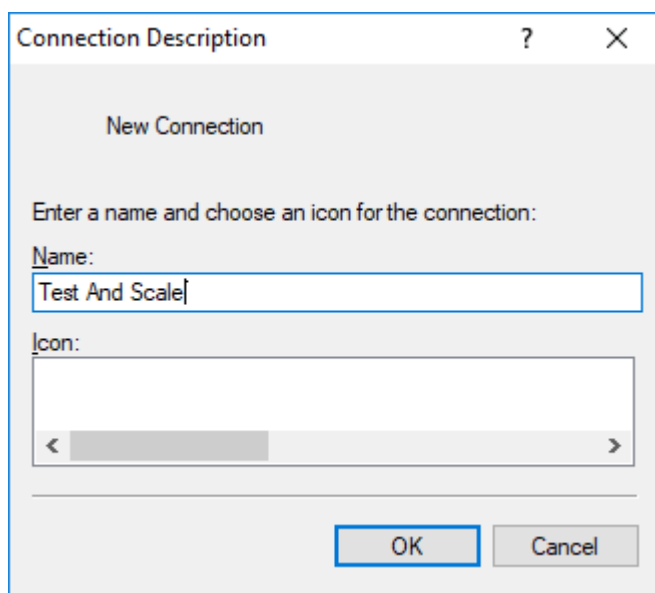
پورته که ترازو به آن متصل است و قبلا استخراج نمودید را انتخاب نمایید.
سپس تنظیمات پورت RS۲۳۲ را مطابق تصویر انجام دهید و بر روی دکمه Start کلیک کنید.

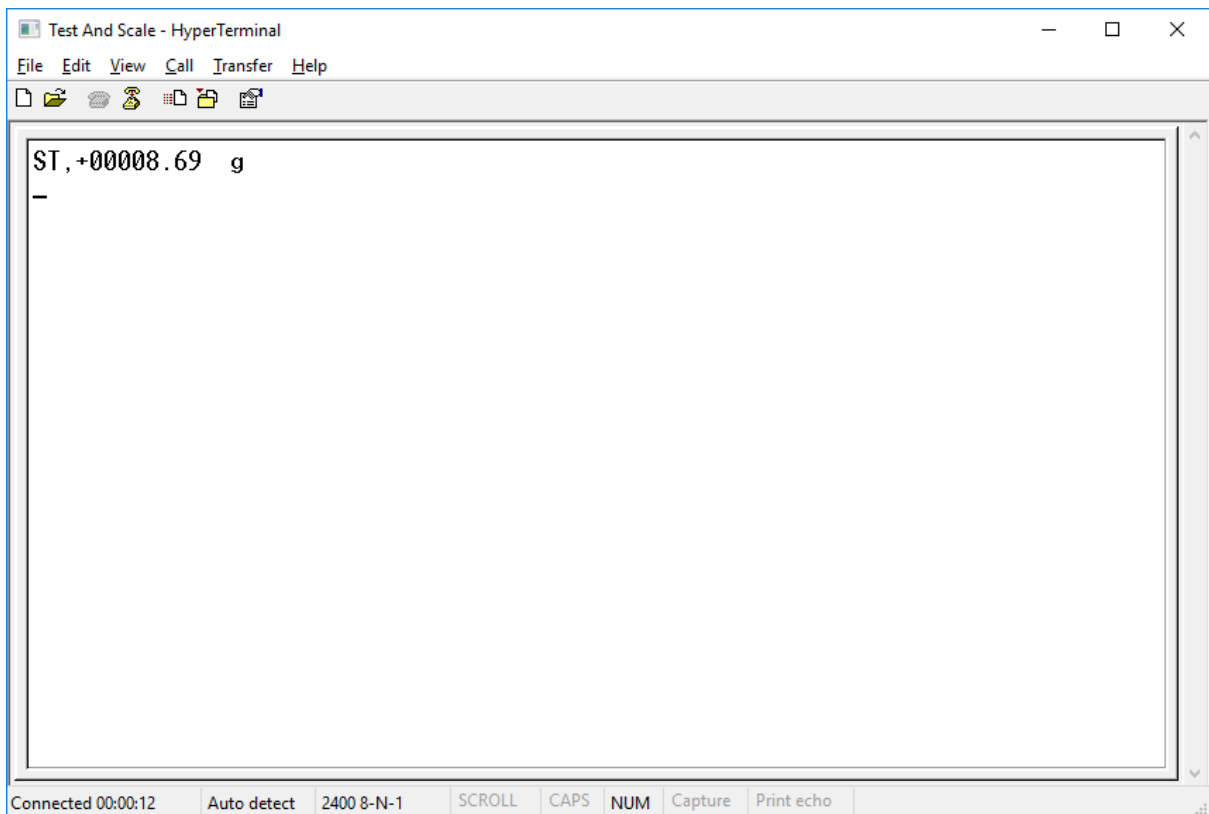
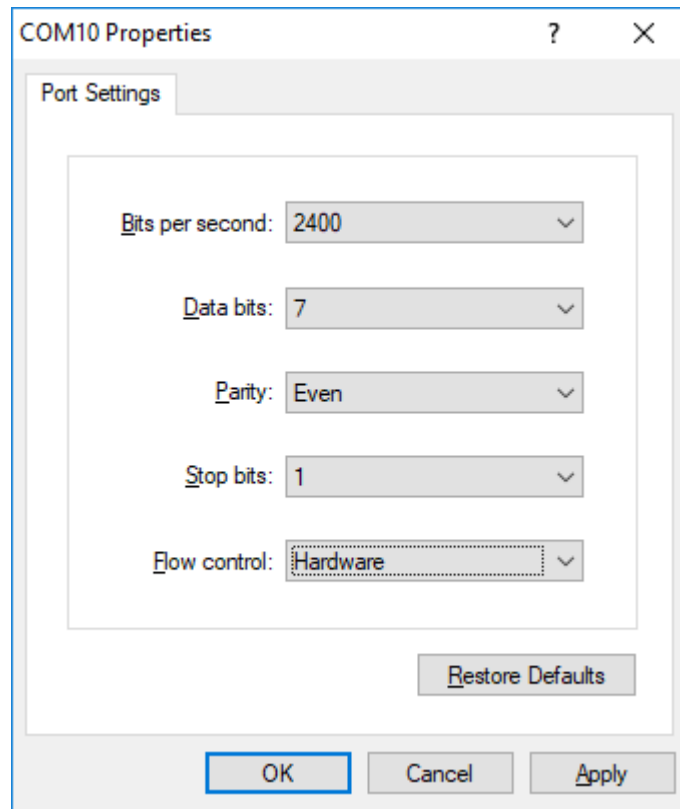


سپس وزنه ای را بر روی ترازو قرار دهید و دکمه PRINT را بر روی ترازو بفشارید، وزن از ترازو دریافت و در صفحه به شما نمایش داده می شود. در صورتی که اطلاعات را از ترازو دریافت می نمایید، اتصال ترازو به کامپیوتر با موفقیت انجام شده است.

۲. نرم افزار HyperTerminal

- نرم افزار hypertrm.exe را از سایت پژوهاک دریافت و اجرا نمایید.
- کانکشن جدید بسازید.
- پورت مربوط به ترازو را انتخاب کنید.
- تنظیمات را مطابق با تصویر انجام دهید.
- وزنه ای را بر روی ترازو قرار دهید و دکمه PRINT ترازو را بفشارید.
- در صورتی که اطلاعات را از ترازو دریافت می نمایید، اتصال ترازو به کامپیوتر با موفقیت انجام شده است.





- نمایشگر ثابت وزن: ST (حتما با حروف بزرگ باشد)
- طول قسمت وزن: ۹
- محل شروع وزن: ۴
- جدا کننده اعشار وزن: .

- پس از اعمال تنظیمات، بر روی دکمه **Initializing** کلیک کنید
- در صورتی که عملیات **Initialize** شدن ترازو زمانبر شد، ترازو را خاموش و مجددا روشن نمایید.
- پیغام موفقیت آمیز بودن مقدار دهی اولیه ترازو را دریافت می کنید
- وزنه ای بر روی ترازو قرار دهید و دکمه **PRINT** را در ترازو بفشارید
- سپس بر روی دکمه دریافت اطلاعات از **COM Port** کلیک کنید
- وزن از ترازو دریافت و نمایش داده می شود

در صورتی که این مراحل به درستی انجام شده باشد، می توانید وارد فرم فروش شوید و هر زمانی که قصد دریافت اطلاعات از ترازو داشتید، بایستی ابتدا دکمه PRINT را بر روی ترازو بفشارید و سپس بر روی دکمه دریافت وزن کلیک کنید:

انتخاب کالا

قیمت فروش هر گرم طلا (۷۵۰) : ریال

مشتری پیش فرض [گروه مشتریان]

خدمات - نقره - ارز - کالا کلید میانبر: F۲

سکه و سنگ کلید میانبر: F۳

طلای ساخته کلید میانبر: F۴

انتخاب از لیست آب شده

واحد: گرم

نام کالا: طلای آب شده

کد کالا: ۲

وزن مجموع: ۸,۷۰۰

عیار: ۷۵۰

فی عیار ۷۵۰

اجرت (●) وزنی (○) تعدادی: %

سود درصدی: ۷

اجرت درصدی: %

ریال

گرم

معاف از مالیات بر ارزش افزوده

آزمایشگاه: شماره قبض (انگ):

تخفیف: ریالی

بخش: پیش فرض

انبار: پیش فرض

قیمت کل: °

محاسبات ردیف جدید

تایید

انصراف

محاسبه براساس قانون جدید مالیات بر ارزش افزوده

وزن از ترازو دریافت و نمایش داده می شود.

در صورت عدم فشردن دکمه PRINT بر روی ترازو، پیغام "دریافت اطلاعات از ترازو با خطا مواجه شد" را دریافت می نمایید:

انتخاب کالا

مستری پیش فرض [گروه مشتریان]

قیمت فروش هر گرم طلا (۷۵۰) : ریال

خدمات - نقره - ارز - کالا
کلید میانبر: F۲

سکه و سنگ
کلید میانبر: F۳

طلای ساخته شده
کلید میانبر: F۴

انتخاب از لیست آب شده

واحد: گرم

اجرت (● وزنی ○ تعدادی):

عیار: ۷۵۰ فی عیار ۷۵۰

کد کالا: ۲

وزن مجموع: ۰/۰۰۰

سود درصدی: ۷

اجرت درصدی: %

ریال

گرم

معاف از مالیات بر ارزش افزوده

آزمایشگاه: شماره قبض (انگ): +

بخش: پیش فرض + انبار: پیش فرض +

قیمت کل: ۰

محاسبات ردیف جدید

تایید انصراف

محاسبه براساس قانون جدید مالیات بر ارزش افزوده

جدید

تیم تولید نرم افزار پژواک

۱۴۰۳/۰۱/۲۹